



劉銓芝

講師

德國達姆城工科學
建築系博士班進修
成功大學建築系碩士

建築與室內設計
建築史論
文化資產研究

Chen-chi Liou
Lecturer

Doctoral candidate of architecture,
technical university of darmstadt
Master, department of architecture,
national cheng kung university

Architecture & Interior design
Architectural history and theory
Cultural heritage

產學合作

2017聚落建築群、史蹟及文化景觀
保存暨管理維護研習活動

2015聚落及文化景觀相關計畫研
擬作業要點及現行實務爭議
處理研究計畫

2011雲林縣歷史建築北港大復戲
院調查研究與再利用計畫暨
修復工程規劃設計

2011聚落與文化景觀保存操作機
制研究出版與培訓計畫

◎台灣工藝之家空間改善暨服務品質實質空間規劃設計

接受公部門委託進行台灣工藝之家展陳空間的改善計畫，帶領設計團隊於四年內完成全台工藝之家展陳空間的調查、評鑑，完成38處展陳空間據點的實質空間設計改善，並出版《走進工藝之家》作品集1、2、3集(其中第3集為設計顧問)。



走進工藝之家1集

走進工藝之家2集

走進工藝之家3集



工藝之家展陳空間規劃設計



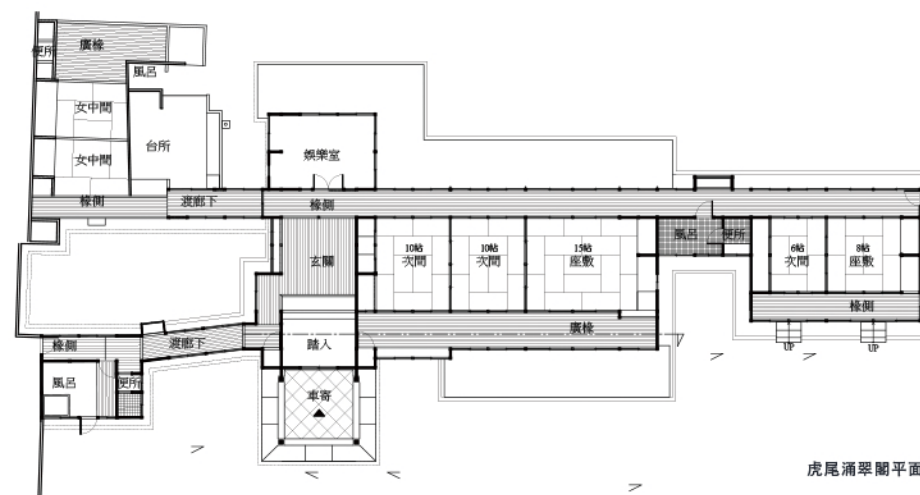
嘉義舊監獄全區配置圖

北港大復戲院剖面圖

◎文化資產研究

近年來有關文化資產的研究，主要重點如下：

- 1.以聚落建築群與文化景觀為主要課題，進行相關研究與著作，並出版《聚落與文化景觀保存操作執行手冊(2012年初版)》、《聚落與文化景觀保存操作執行手冊(2015年再版)》，研究成果之專書提供主管機關、專業調研規劃者、所有權人認知並釐清文化資產之理念、發展與保存重點。
- 2.執行多項文化資產之調查研究與規劃工作，包含歷史性監獄建築(國定古蹟嘉義舊監獄)、歷史性鐵橋(北港溪鐵橋、虎尾溪鐵橋、西螺大橋)、日治時期官舍建築(虎尾郡役所、郡守官邸、合同廳舍、虎尾涌翠閣等)、日治時期神社建築(北港神社社務所)、老戲院建築(北港大復戲院)、客家建築(雲林詔安客家軒亭合院)等研究主題。



虎尾涌翠閣平面圖



虎尾涌翠閣



聚落與文化景觀保存操作

